



# OEC One

Una Visión Clara de las imágenes  
que usted necesita.



El arco en C todo en uno, OEC One™, va más allá de proporcionar la calidad de imagen excepcional que usted espera de OEC, imágenes tal y como las necesita. OEC One también crea una mayor visibilidad de las imágenes, ubicándolas donde las necesita con su brazo articulado, e imágenes cuando usted las necesita con su tablet incluida; lo que proporciona una visualización sincronizada y un ajuste rápido de la imagen. Esta es la Visión Clara de OEC One: imágenes donde, cuando y como usted las necesita.

# Una Visión Clara DONDE usted la necesita.



Flexibilidad en la visualización: tres articulaciones que proporcionan cinco rangos de movimiento, incluyendo 210° de giro en el soporte principal y 40 cm (15.8 pulg.) de recorrido vertical, permitiendo que el técnico coloque la pantalla de forma rápida y precisa.





## Cercano

Ahora puede obtener las imágenes que necesita más cerca del campo quirúrgico, incluso hasta el borde de la mesa, gracias al brazo de visualización articulado y extensible del OEC One.

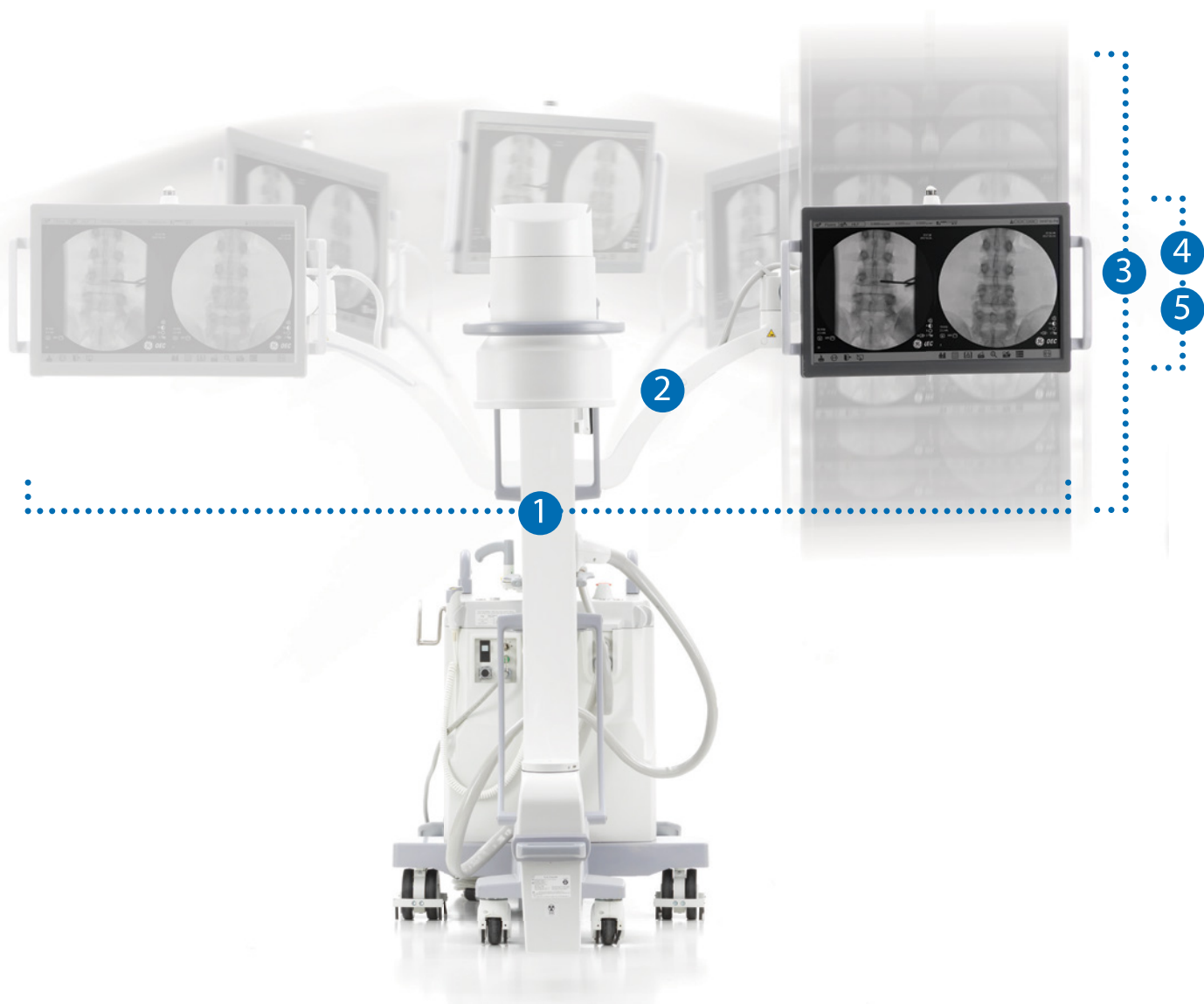
## Claro

Vea detalles claros y nítidos frente a usted en una pantalla de alta resolución de 27" con imágenes en vivo y de referencia de 11.8".

## Accesible

Ya sea a la derecha o a la izquierda del arco en C, mientras está de pie o sentado, disfrute de una mejor línea de visión de las imágenes que necesita, debido al rango de movimiento del monitor de visualización de imágenes y su ángulo de visión de 178°.

# Una visión clara DONDE us Incluso cuando hay espaci



Brazo de visualización  
articulado: cinco rangos de  
movimiento

- 1 210 ° de rotación en el sistema
- 2 180 ° de rotación en el centro del brazo
- 3 40 cm (15.8 in) recorrido vertical (20 cm arriba /  
abajo)
- 4 rotación de 180 ° (90 ° izquierda / derecha)
- 5 30 ° de inclinación (5 ° arriba, 25 ° abajo)

# ted la necesita. o limitado.



## Despeja el espacio

El footprint más pequeño en su clase.

## Simplifica la operación técnica.

El diseño todo en uno proporciona toda la funcionalidad del sistema en la Tablet TechView y en la pantalla

## Maniobras solo cuando es necesario

Contrabalanceado y ligero; realice el transporte del arco C sin necesidad de apagarlo, gracias a sus 5 minutos en "modo de espera"



# Una Visión Clara CUANDO usted la necesita.





## Visualización sincronizada de imágenes.

La visualización sincronizada de la imagen en vivo tanto en el monitor de visualización de imágenes como en la tablet TechView facilita la comunicación efectiva y la entrega oportuna de las expectativas clínicas. Una galería de imágenes de procedimientos, mostrada en el Mini ID Panel de OEC One, también se puede ver tanto en la pantalla de visualización como en la tablet TechView cuando se accede desde la tablet con solo tocar un botón. Compare las imágenes fácilmente según sea necesario durante el procedimiento.

## Control en la tablet

Obtenga la imagen que necesita, gracias a la tablet TechView de OEC One con una interfaz de usuario rápida y fácil de usar. La tablet TechView está diseñada para proporcionar al equipo quirúrgico, los comandos de ajuste de imagen directamente en el sistema. Con el toque de un solo botón o el deslizamiento de los dedos en la pantalla, ajuste la generación y visualización de imágenes, o la técnica de rayos X y preferencias vasculares \*. Utilizando el botón Fluorostore \* después de que se libere la fluoroscopia, revise y guarde los 240 cuadros más recientes de una adquisición no guardada, minimizando potencialmente las repeticiones y eliminando la exposición adicional innecesaria.

## Acceso rápido

El OEC One se coloca fácilmente utilizando manillas que se extienden a todo lo largo en ambos lados del arco en C. Alinee la anatomía con precisión adicional utilizando los apuntadores láser \*. Obtenga una vista clara del paciente incluso cuando la anatomía no está centrada, gracias al software de procesamiento de imagen AutoTrak y a la estabilización automática del brillo. Guíe los instrumentos vasculares dentro de los vasos, utilizando la herramienta Roadmap-2, obtenida directamente de la Sustracción, sin necesidad de que el técnico realice pasos en el intermedio gracias al software vascular automatizado del OEC One. \* OEC One puede ser transportado fácilmente a otras habitaciones sin necesidad de apagarlo, gracias a sus 5 minutos en "modo de espera".



# Una Visión Clara COMO A través de las diferentes

Apunte y dispare para alta calidad de imagen

## Opción estándar

Obtenga las imágenes que necesita sin ajustar la configuración del sistema, desde la primera hasta la última toma, gracias a la combinación que tiene el OEC One de un generador compacto, cámara de alta resolución, intensificador de imagen y software de procesamiento de imágenes OEC. OEC One utiliza un software de inteligencia automático para detectar la anatomía y proporcionar imágenes de alta calidad a niveles óptimos de mA y kV, incluso cuando la anatomía no se encuentra centrada adecuadamente en el campo de visión.

## Opción vascular \*

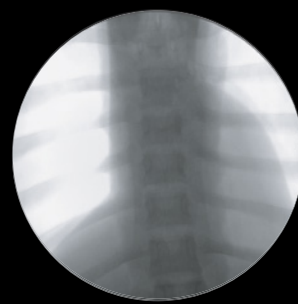
Vea detalles finos, como un alambre guía tan pequeño como 0.014" para las regiones torácicas y vasculares periféricas o el borde delgado de un vaso en angiografía, cuando utilice la función Roadmap del OEC One. El software vascular de OEC One está diseñado para reducir el retraso y permitir la precisión en la colocación de una guía, catéter, globo o stent. Cuando se usa la Sustracción, OEC One está optimizado para reducir el ruido y excluir la anatomía del fondo de una imagen después de la inyección de contraste, para permitir una mejor visualización del vaso. Esto puede ser particularmente útil mientras se toman imágenes de los vasos sanguíneos para angiografía o en fistulografías para visualizar coágulos, aneurismas y estenosis.



Procesamiento d



Con ADRO



Sin ADRO

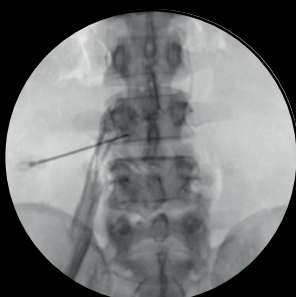
Optimización de rango dinámico adaptativo (ADRO) • Red  
AutoTrak • Reducción temporal del ruido • Estabilización a



# usted la necesita. es configuraciones



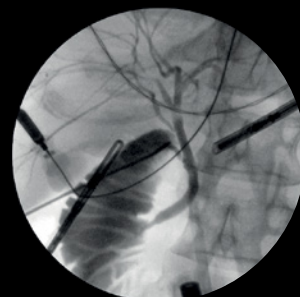
ORIF



Manejo del dolor



Vertebroplastia/Cifoplastia



Lap Chole

## Preferencias Clínicas

Obtenga imágenes clínicas de acuerdo con sus preferencias, directamente en el sistema OEC One. Se puede acceder fácilmente a la orientación de la imagen, el tamaño del campo del intensificador de imagen, la colimación, el brillo y el contraste, los modos de imagen y más desde la tablet TechView y enviarlos rápidamente a la vista de imagen en vivo.

## Vea más imágenes

Vea tres imágenes simultáneamente con el software de manejo de dolor y vascular de OEC One \*: Imágenes sustraídas en tiempo real, no sustraídas y una imagen de referencia de una etapa inicial en el procedimiento. La visualización simultánea de estas tres imágenes le brinda la oportunidad de ver más detalles para evaluar el estado actual de la anatomía en referencia a una etapa más temprana del procedimiento.

## Manejo de la dosis

Para el manejo de la dosis, ajuste kV y mA o seleccione alguno de los modos de fluoroscopia predefinidos (dosis baja, fluoroscopia pulsada o Fluoroscopia de alto nivel/HLF) en la tablet TechView que está directamente en el arco. El interruptor de pie y de manos del rayos X de OEC One también proporciona flexibilidad para controlar la generación de rayos X.

## le imágenes OEC



Con Mejora MAR



Sin Mejora MAR

ucción mejorada de los artefactos en movimiento (MAR)

utomática del brillo (ABS) • Smart Metal • Smart Window

# OEC One

Arco en C móvil digital

## Imágenes detalladas en alta resolución

Intensificador de imagen con alto DQE (65%)  
Cámara de 1k x 1k •

## Control de exposición

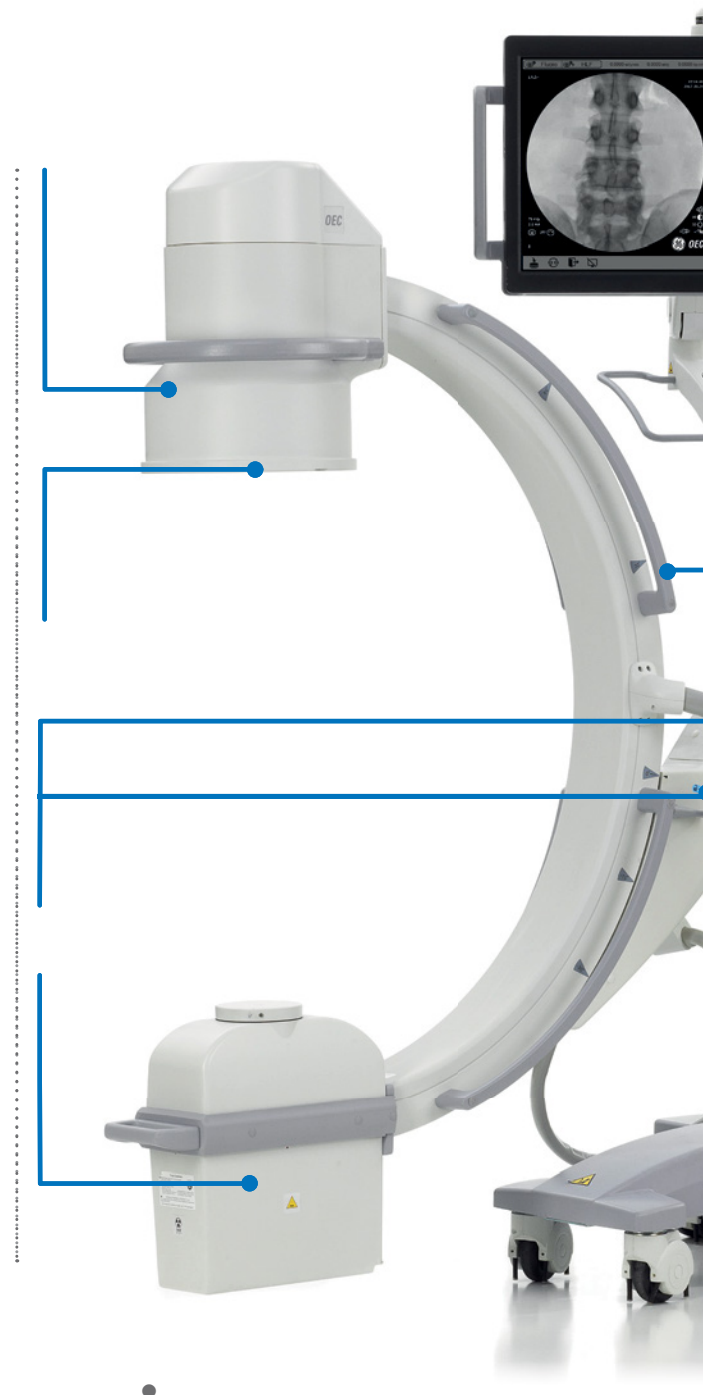
Rejilla anti-dispersión extraíble •  
Modo de baja dosis •

## Precisión en el posicionamiento

Articulaciones con códigos de color •  
Apuntador laser •  
Espacio libre en el arco del arco en C •

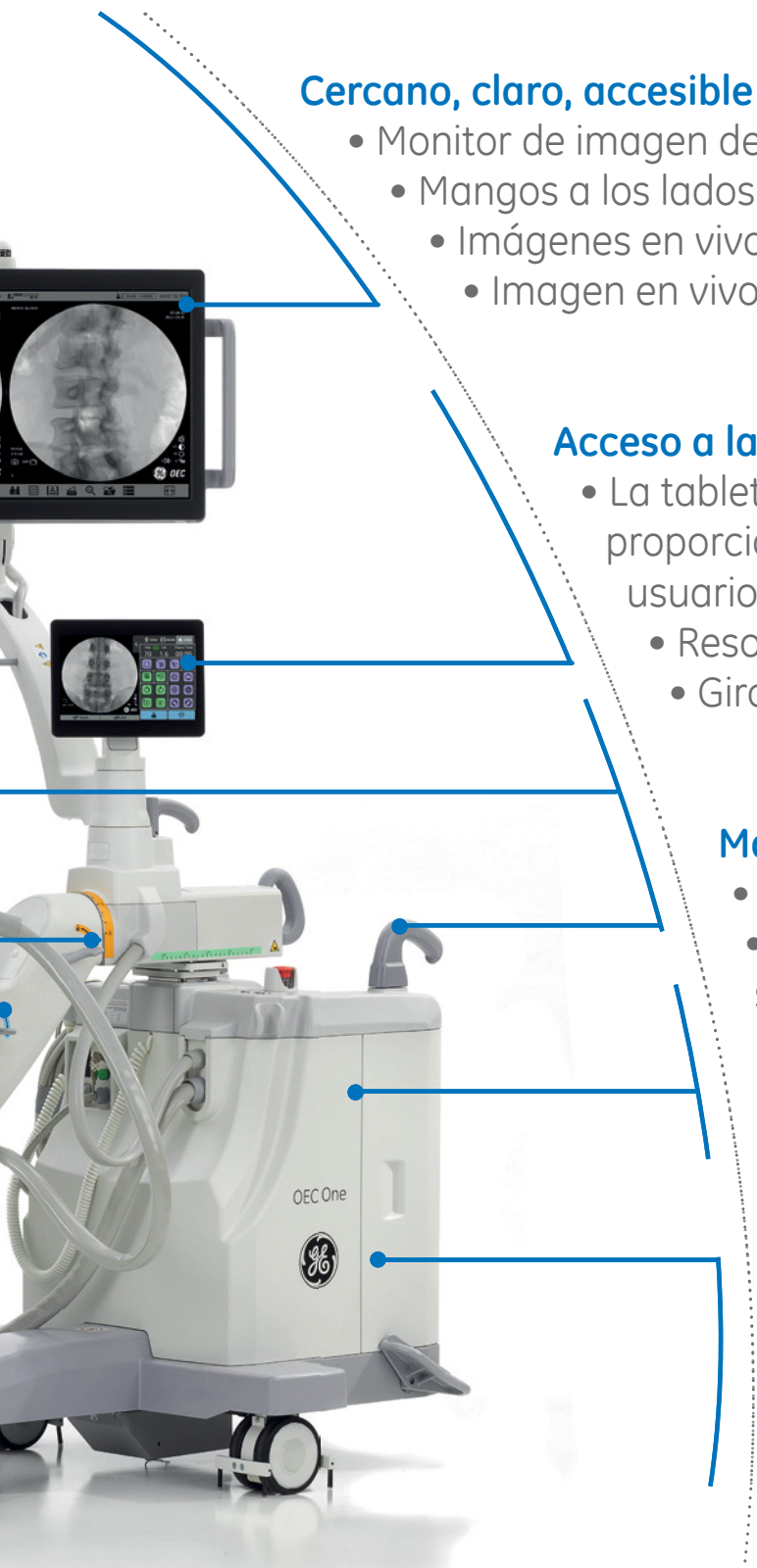
## Potencia para una calidad de imagen ideal

2.5 kW •  
Frecuencia de 40 kHz •  
Fluoroscopia continua •  
Punto digital •  
Amplía gestión del calor •



Le brinda una visión clara de las imágenes que  
ORTOPEDIA • COLUMNA • CIRUGÍA GENERAL •





### Cercano, claro, accesible

- Monitor de imagen de 27" en el brazo articulado
- Mangos a los lados y atrás del monitor
- Imágenes en vivo y de referencia de 11.8"
- Imagen en vivo reflejada en la tablet TechView

### Acceso a la imagen

- La tablet con pantalla táctil TechView de 10.1" proporciona comandos simples en su interfaz de usuario
- Resolución de 1280 x 800
- Giro de 270° y inclinación de 40°

### Mangos fáciles

- A lo largo del arco en C a ambos lados
- Diseño ergonómico para maniobras simples

### Conectividad

- DICOM\* inalámbrico
- Salida de video digital
- Transferencia de datos USB

### Sustentable

- Transferencia con cinco minutos en espera
- Confiabilidad OEC

**necesita: Donde, cuando y como las necesita.**  
**UROLOGÍA • MANEJO DEL DOLOR • VASCULAR\***

\* La disponibilidad de determinados modelos, configuraciones, y opciones varía según el país. Póngase en contacto con su representante de ventas local.

## GE imagination at work

1) La información en este material se presenta a modo general, aunque se procura que no existan datos inexactos, pueden existir distintas interpretaciones al respecto; esta información puede ser de aplicación restringida en su país.

2) Los productos mencionados en este material pueden estar sujetos a regulaciones del gobierno y pueden no estar disponibles en todas las localidades. El embarque y la efectiva comercialización únicamente se podrán realizar si el registro del producto ya ha sido otorgado en su país.

©2019 General Electric Company – Todos los derechos reservados

1) La información en este material se presenta a modo general, aunque se procura que no existan datos inexactos, pueden existir distintas interpretaciones al respecto; esta información puede ser de aplicación restringida en su país. 2) Los productos mencionados en este material pueden estar sujetos a regulaciones del gobierno y pueden no estar disponibles en todas las localidades. El embarque y la efectiva comercialización únicamente se podrán realizar si el registro del producto ya ha sido otorgado en su país.

